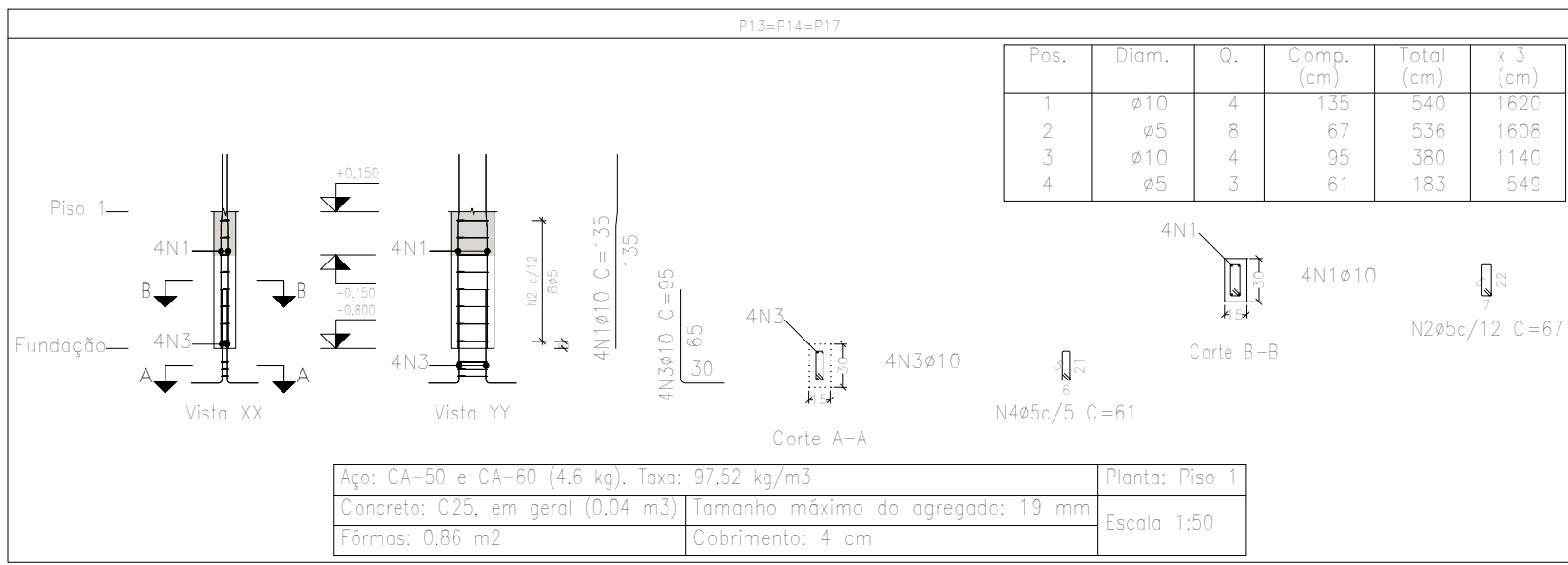
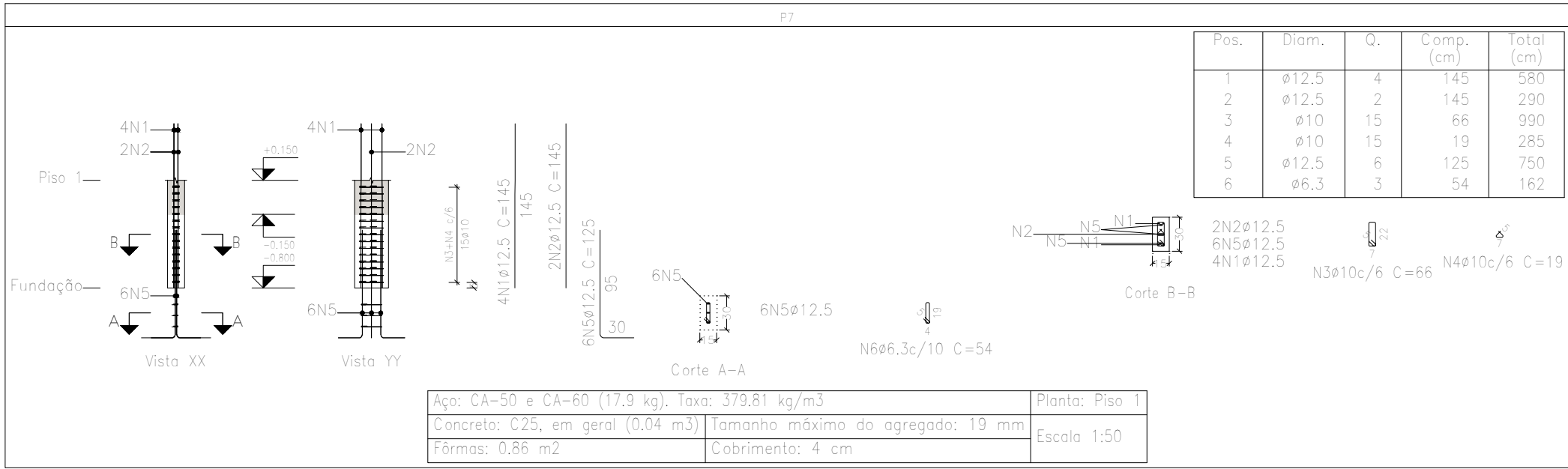
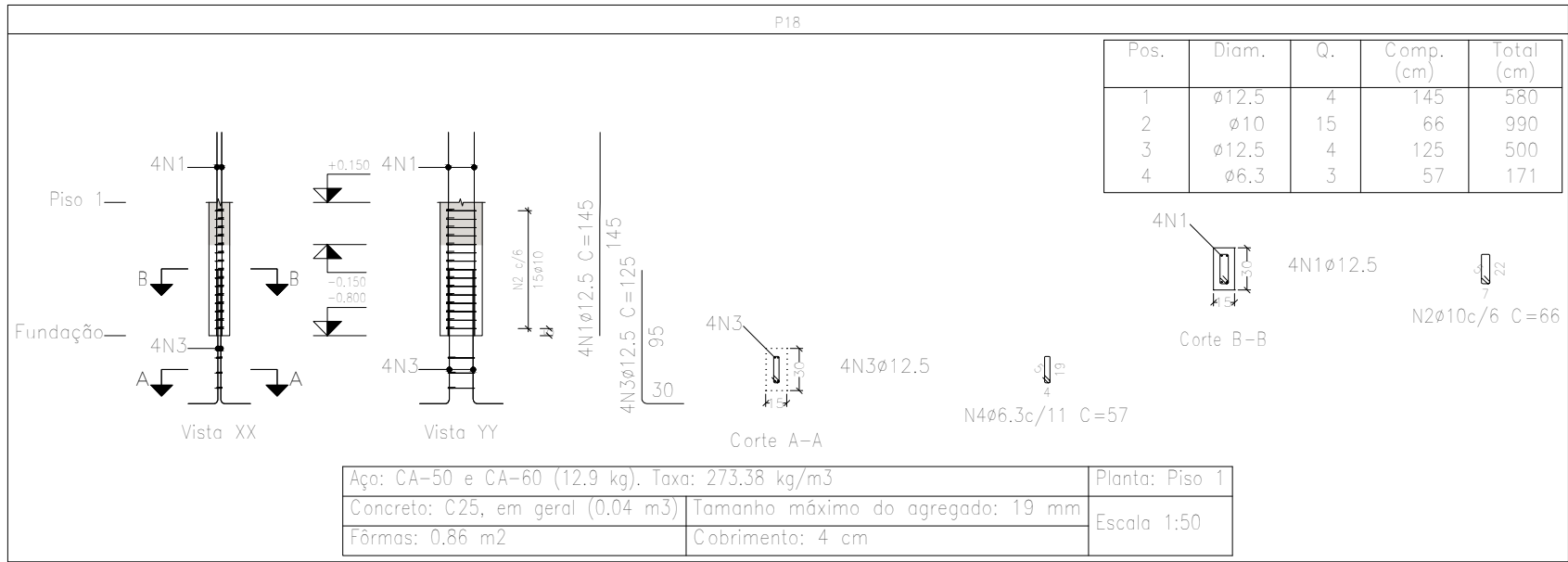
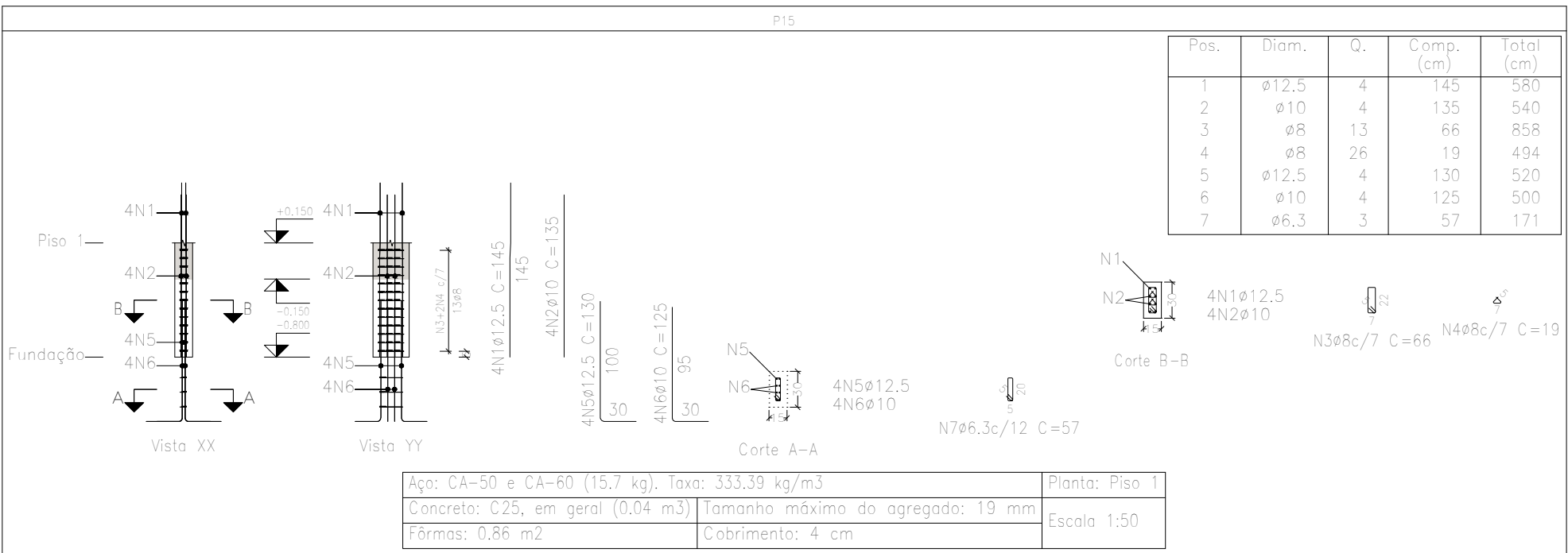
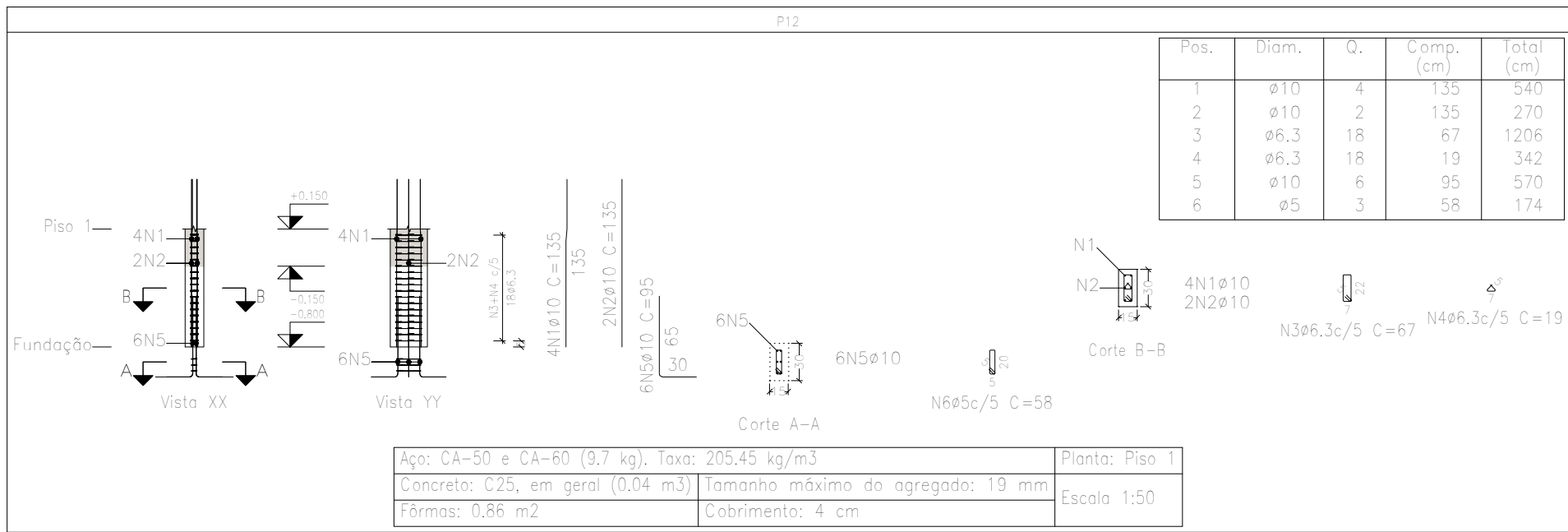
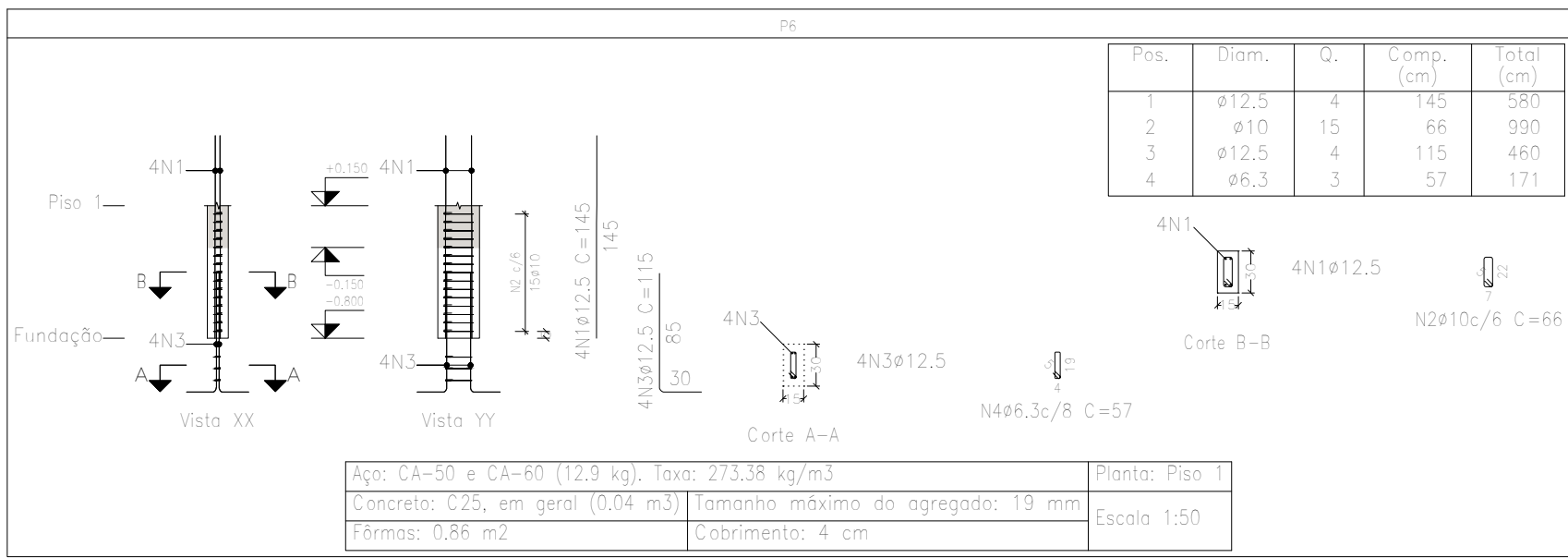
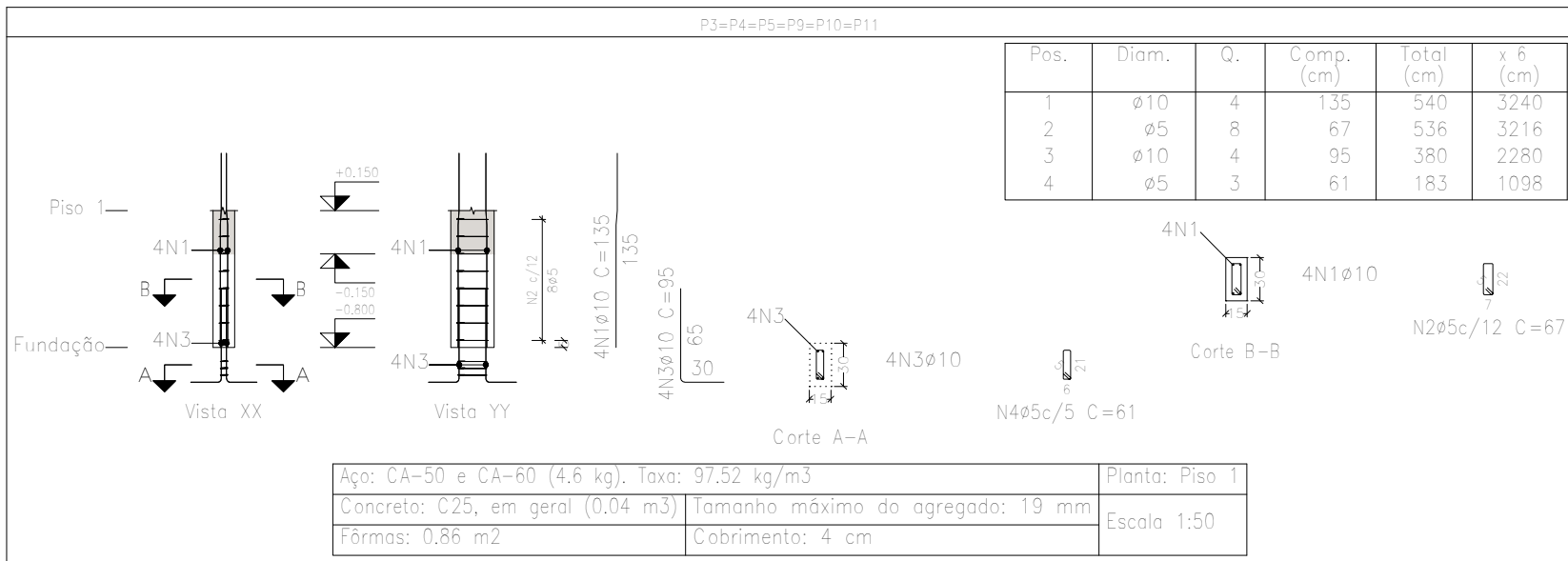
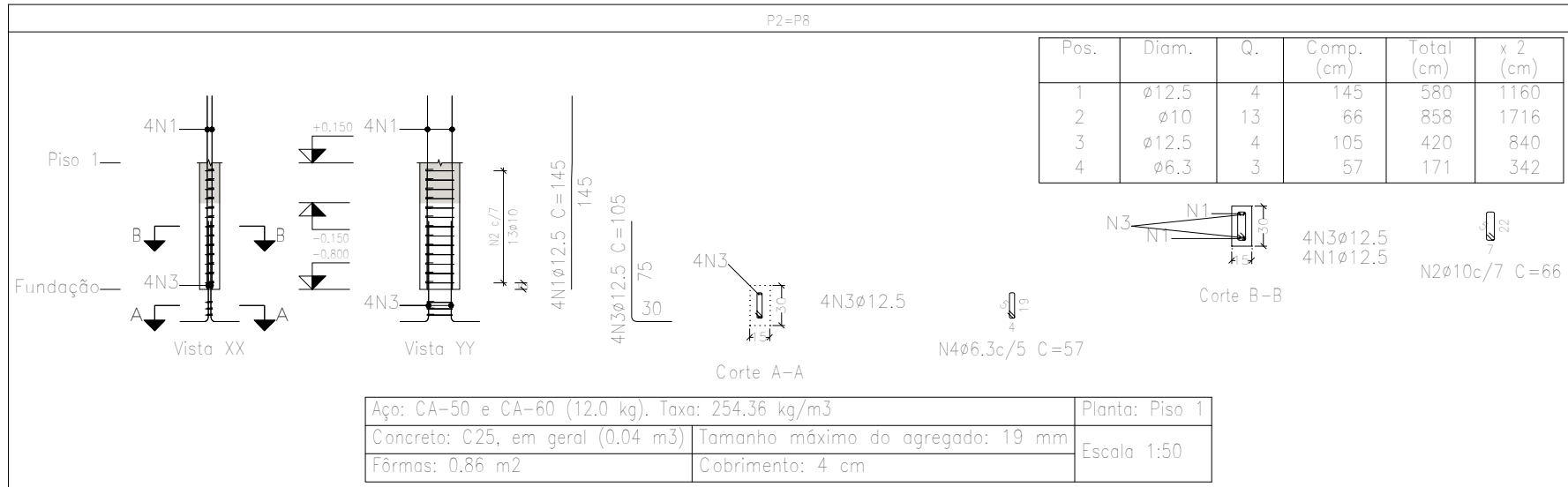


Planta: Piso 1
Concreto: C25, em geral
Aço das barras: CA-50 e CA-60
Aço dos estribos: CA-50 e CA-60



Resumo Aço Pilares	Comp. total (m)	Peso+10% (kg)	Total
CA-50 ø6,3	29,0	8	
ø8	13,5	6	
ø10	192,4	130	
ø12,5	90,0	95	239
CA-60 ø5	66,5	11	11
Total			250

Elemento	Pos.	Diam.	Q.	Esquema (cm)	Comp. (cm)	Total (cm)	CA-50 (kg)	CA-60 (kg)
P1=P16	1	ø12,5	4		145	580	5,6	
	2	ø10	2		135	270	1,7	
	3	ø10	15		66	990	6,1	
	4	ø10	15		19	285	1,8	
	5	ø12,5	4		125	500	4,8	
	6	ø10	2		120	240	1,5	
	7	ø6,3	3		56	168	0,4	
	Total+10% (x2):						24,1	48,2
	1	ø12,5	4		145	580	5,6	
	2	ø10	13		66	858	5,3	
P2=P8	3	ø12,5	4		105	420	4,0	
	4	ø6,3	3		57	171	0,4	
	Total+10% (x2):						16,8	33,6
	1	ø10	4		135	540	3,3	
	2	ø5	8		67	536	0,8	
	3	ø10	4		95	380	2,3	
	4	ø5	3		61	183	0,3	
	Total+10% (x6):						6,2	1,2
							37,2	7,2
	1	ø12,5	4		145	580	5,6	
P6	2	ø10	15		66	990	6,1	
	3	ø12,5	4		115	460	4,4	
	4	ø6,3	3		57	171	0,4	
	Total+10% (x2):						18,2	
	1	ø12,5	4		145	580	5,6	
	2	ø10	15		66	990	6,1	
	3	ø12,5	4		125	500	4,8	
	4	ø6,3	3		57	171	0,4	
	Total+10% (x2):						18,6	
	1	ø12,5	4		145	580	5,6	
P18	2	ø10	15		66	990	6,1	
	3	ø12,5	4		125	500	4,8	
	4	ø6,3	3		57	171	0,4	
	Total+10% (x2):						18,6	
	1	ø12,5	4		145	580	5,6	
	2	ø12,5	2		145	290	2,8	
	3	ø10	15		66	990	6,1	
	4	ø10	15		19	285	1,8	
	5	ø12,5	6		125	750	7,2	
	6	ø6,3	3		54	162	0,4	
P7	Total+10% (x2):						26,3	
	1	ø10	4		135	540	3,3	
	2	ø12,5	2		145	290	2,8	
	3	ø10	15		66	990	6,1	
	4	ø10	15		19	285	1,8	
	5	ø12,5	6		125	750	7,2	
	6	ø6,3	3		54	162	0,4	
	Total+10% (x2):						26,3	
	1	ø10	4		135	540	3,3	
	2	ø10	2		135	270	1,7	
P12	3	ø6,3	18		67	1206	3,0	
	4	ø6,3	18		19	342	0,8	
	5	ø10	6		95	570	3,5	
	6	ø5	3		58	174	0,3	
	Total+10% (x3):						13,5	0,3
	1	ø10	4		135	540	3,3	
	2	ø5	8		67	536	0,8	
	3	ø10	4		95	380	2,3	
	4	ø5	3		61	183	0,3	
	Total+10% (x3):						6,2	1,2
							18,6	3,6
P13=P14=P17	1	ø10	4		135	540	3,3	
	2	ø5	8		67	536	0,8	
	3	ø10	4		95	380	2,3	
	4	ø5	3		61	183	0,3	
	Total+10% (x3):						6,2	1,2
							18,6	3,6
	1	ø12,5	4		145	580	5,6	
	2	ø10	4		135	540	3,3	
	3	ø8	13		66	858	3,4	
	4	ø8	26		19	494	2,0	
P15	5	ø12,5	4		130	520	5,0	
	6	ø10	4		125	500	3,1	
	7	ø6,3	3		57	171	0,4	
	Total+10% (x3):						25,1	
							7,5	0,0
							ø6,3:	5,9
							ø10:	130,6
							ø12,5:	95,3
							Total:	239,3
								11,1

Ampliação Transbordo		Data:
Local:		07/02/2024
Transbordo Municipal		Número de desenho:
Promotor:		
Projeto Estrutural		Escala:
		Indicada
Eduardo Rampanelli Tosetto Engenheiro Civil Número de CREA: 1220503037		Data:
		07/02/2024